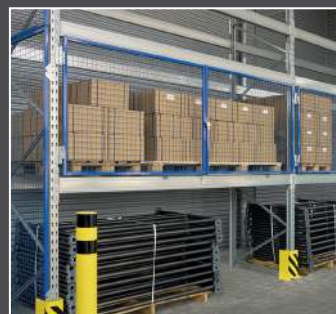


TTS

Trennen ■ Lagern ■ Schützen

MASCHINENSCHUTZ 9900 Handout

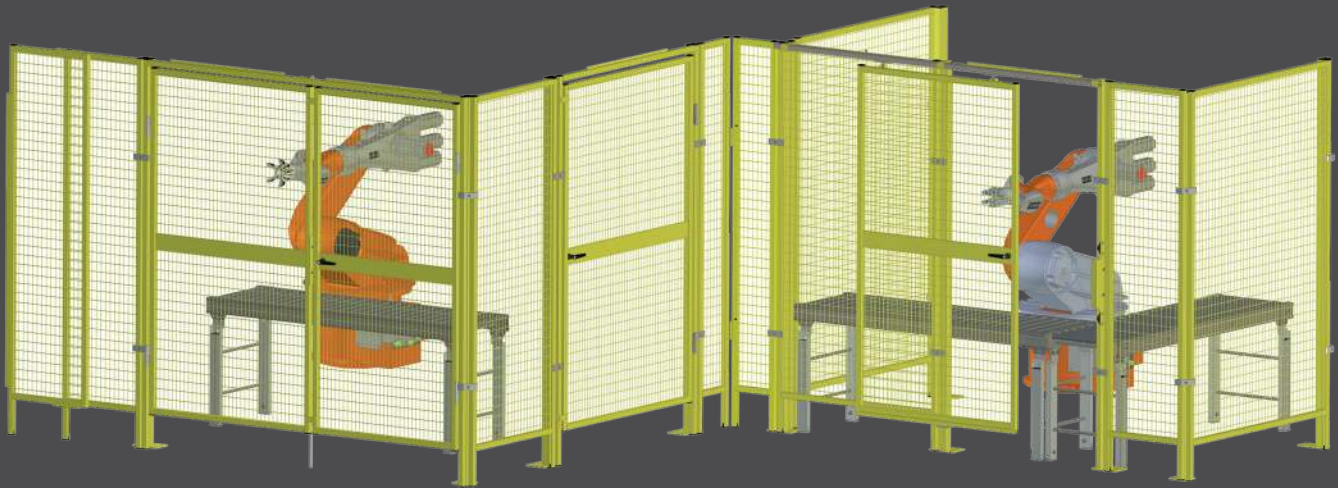
UNFALLSCHUTZ UND
SICHERHEIT MIT **SYSTEM**



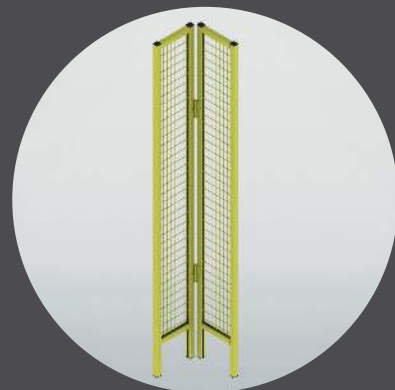
www.ttsysteme.de

MASCHINENSCHUTZ 9900

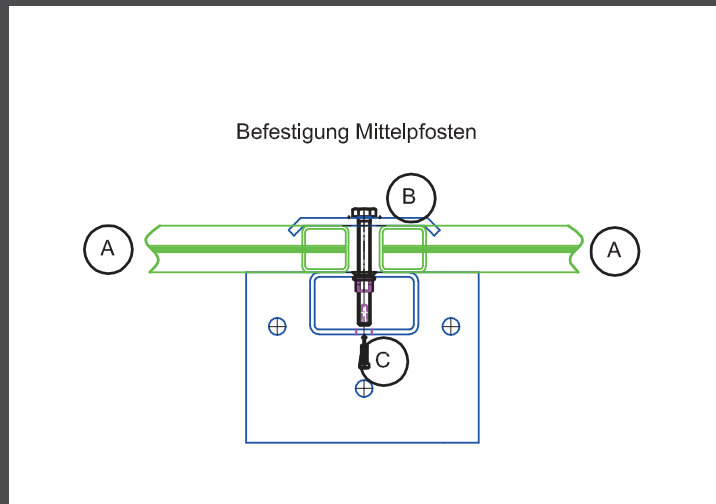
Zur Sicherung von Mensch und Maschine (nicht diebstahlsicher,
nicht als Lagerabtrennung geeignet)



- Rahmenprofil mit Flachgittermaschung 50 / 25 mm gegen Durchgreifen, entspricht der EN ISO 13857
- Maschinenschutzrichtlinie 2006 / 42 / EG
- Elemente in vier Größen lieferbar (250, 500, 750, 1000 und 1250 mm)
- 180 mm Fußluft
- Aufbauhöhe 2000 mm
- Vario-Eckelement für flexible Ecken
- Vario-Element für flexible Längen



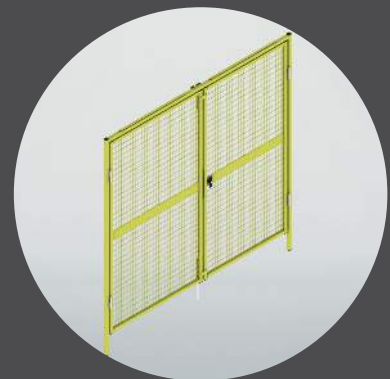
Pfosten



Zum Entfernen des Elements kann die Schraube nur bis zum Gewindeanschlag gelöst werden (z.B. für gelegentliche Wartungsarbeiten). Die Befestigungsmittel verleiben jedoch gemäß der Richtlinie 2006/42/EG mit der Schutzeinrichtung (Pfosten) verbunden.

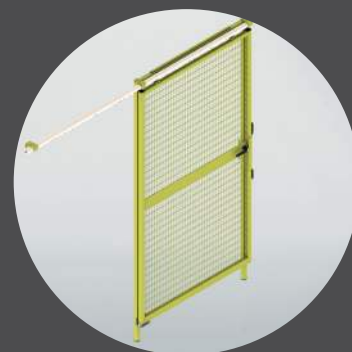
Türen – Einzel- und Doppeltür

- Türbreite einflügelig 1000 und 1250mm
- Türbreite zweiflügelig 2000 und 2500 mm
- 180° nach außen öffnend
- Mit abschließbarem Klinkengriff inkl. 2 Schlüssel
- Kabelkanal auf den Türflügeln
- Sicherheitsschalter auf Anfrage lieferbar



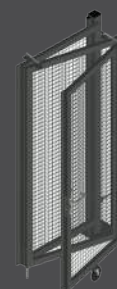
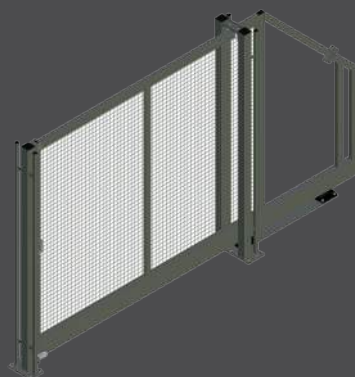
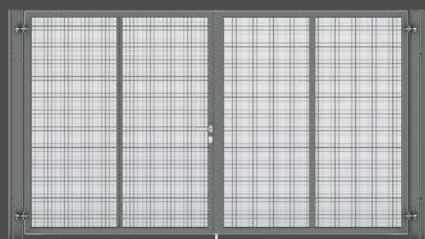
Türen – Schiebetüren

- Türbreite 1000, 1250, 2000 und 2500 mm
- einflügelig
- Mit Klinkengriff
- Auf Anfrage auch mit abschließbarem Klinkengriff lieferbar
- Magnetverschlusstechnik
- Kabelkanal auf dem Türflügel



Große Tore für eine freie Durchfahrt (auf Anfrage)

- Doppeltore ohne obere Strebe
- Freitragende Schiebetore
- Falttore



Individuelle Lösungen & Sonderanfertigungen

Als Systemlöser, mit Entwicklungsabteilung und Produktionsstandort in Deutschland, sind wir jederzeit in der Lage Ihre Sonderanfertigungen und Speziallösungen flexibel und kurzfristig umzusetzen.

Sprechen Sie uns an.
Wir freuen uns auf Ihre Herausforderung!

TTS Transport- und Trennwandsysteme GmbH
Speckfeld 10a | D-33824 Werther

Telefon: 05203 9020-0
Telefax: 05203 9020-29

E-Mail: info@ttsysteme.de